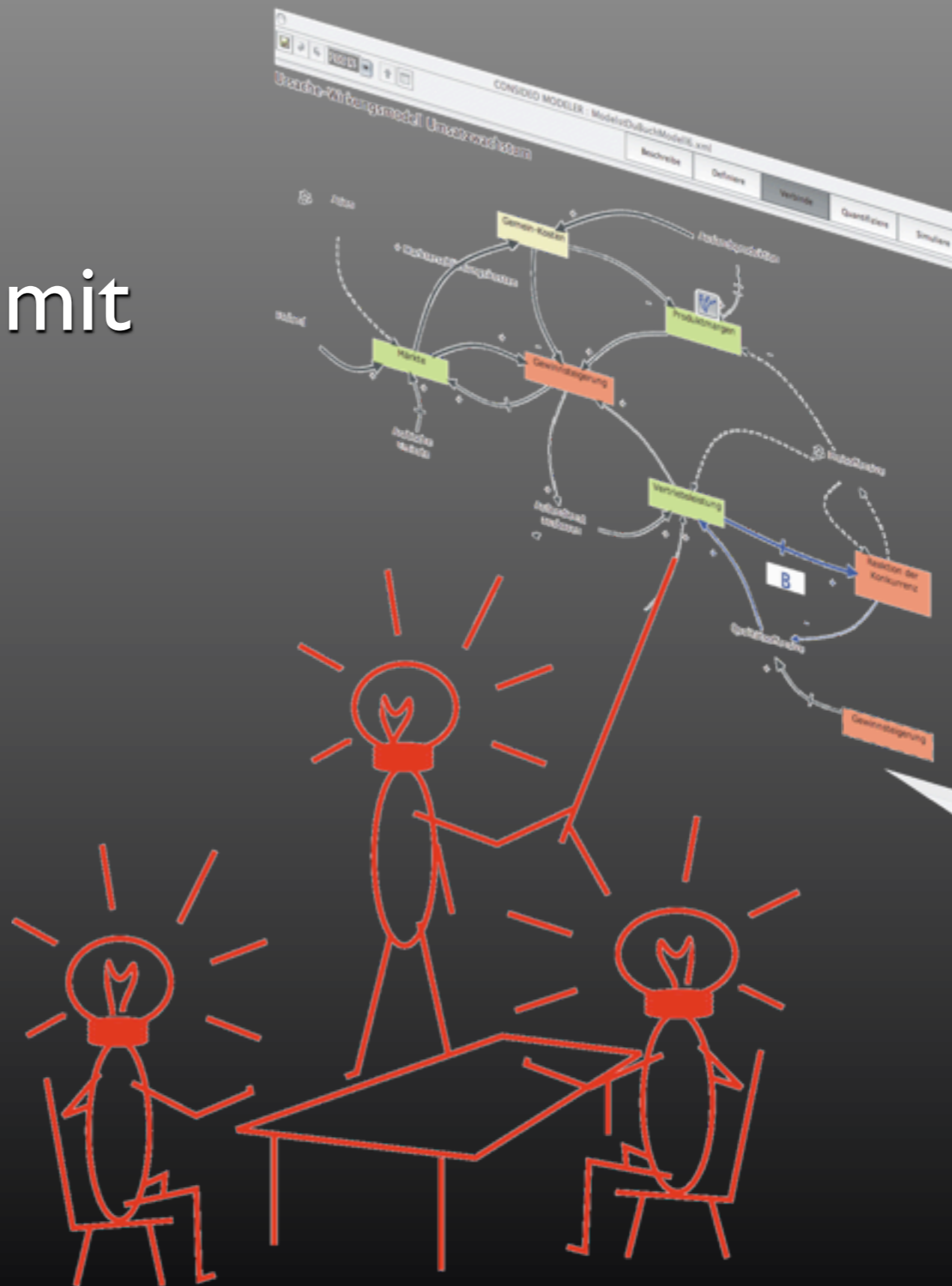


CONSIDEO

Besserer Umgang mit Komplexität



Probleme im Umgang mit Komplexität



- Meetingfrust:
 - Jeder hat eine andere Sichtweise – sieht unterschiedliche Ursachen, Wirkungen und Lösungsmöglichkeiten
 - Man versteht sich nicht, redet aneinander vorbei und dreht sich im Kreis
 - Das Problem bleibt ungelöst (Bauchgefühl dominiert)
 - Das Besprochene ist trotz Dokumentation nicht mehr nachvollziehbar
- Produktivitätsfallen
 - Statische Methoden ohne Analysefunktion
 - Wiederkehrende Prozesse (z.B. Datenintegrator)
 - Verschachtelte Excel-Tabellen
- Denkfallen
 - Lineares Denken
 - Beschränkung der geistigen Fähigkeiten

Ziel: Komplexität beherrschen



Zusammenhänge einfach, transparent & nachvollziehbar abzubilden und zu analysieren, um besser

- zu verstehen / von einander zu lernen
- zu planen / entscheiden
- zu kommunizieren

und zwar in den unterschiedlichsten Bereichen und für die tägliche Praxis, z.B. um

- Meetings verkürzen & ein gemeinsames Verständnis zu entwickeln
- Ideen und Strategien zu entwickeln
- Projekte in den Griff zu bekommen
- Entwicklungen vorherzusehen
- Prozesse zu optimieren
- Risiken zu minimieren

Ein Streifzug durch ein Meeting mit dem CONSIDEO-Modeler!

Ziel und Aufgabe

Die Leistung einer Abteilung **VERBESSERN!**

Die Mitarbeiter sollen erarbeiten **WO** und **WARUM** in
EINE MASSNAHME investiert werden soll!

Wäre es nicht toll, wenn ...

**Wir müssen
Kosten sparen!**

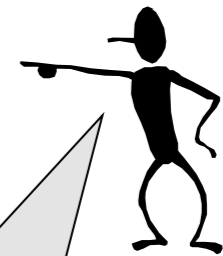
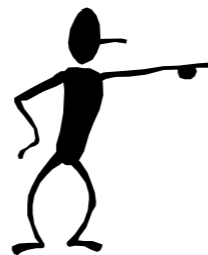
**Wir verschwenden
zu viel Zeit!**

**Auf alle Fälle,
weniger Fehler!**

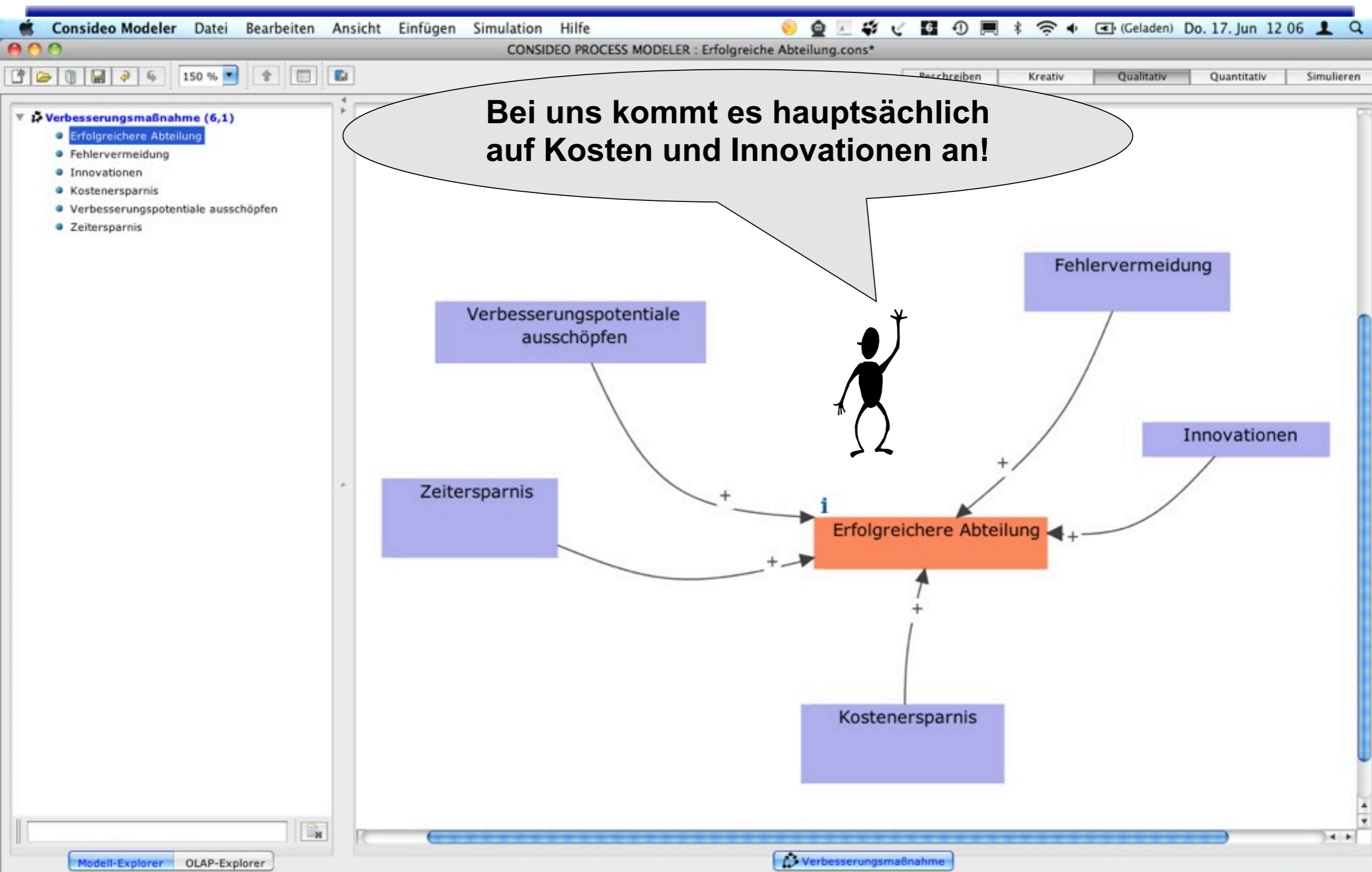
**Lasst uns unsere
Verbesserungspotential
ausnutzen, das bringt es!**

**Innovationen
brauchen wir!**

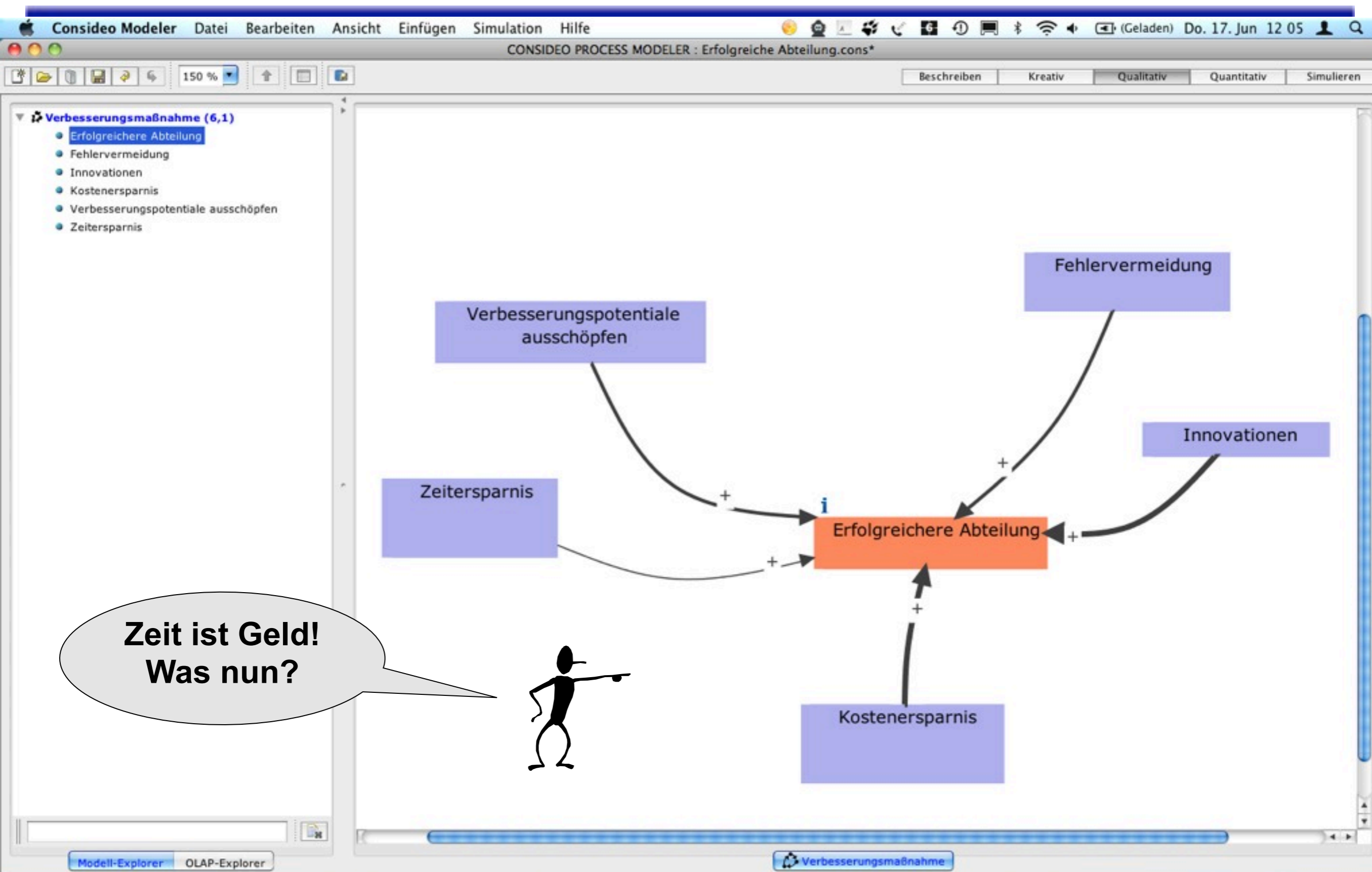
**i
Erfolgreichere Abteilung**



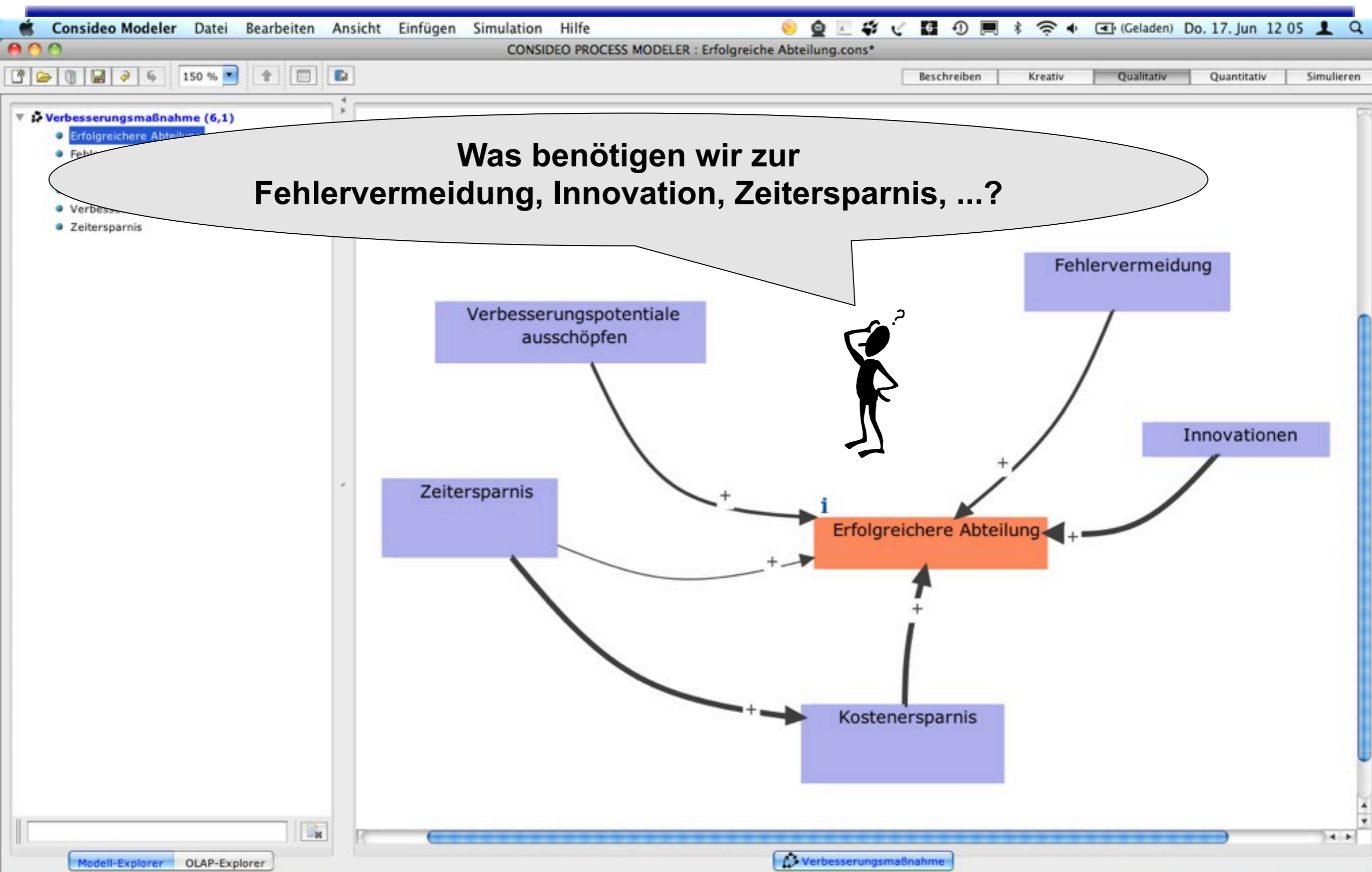
... verbunden und ...

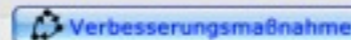


... gewichtet werden könnten?

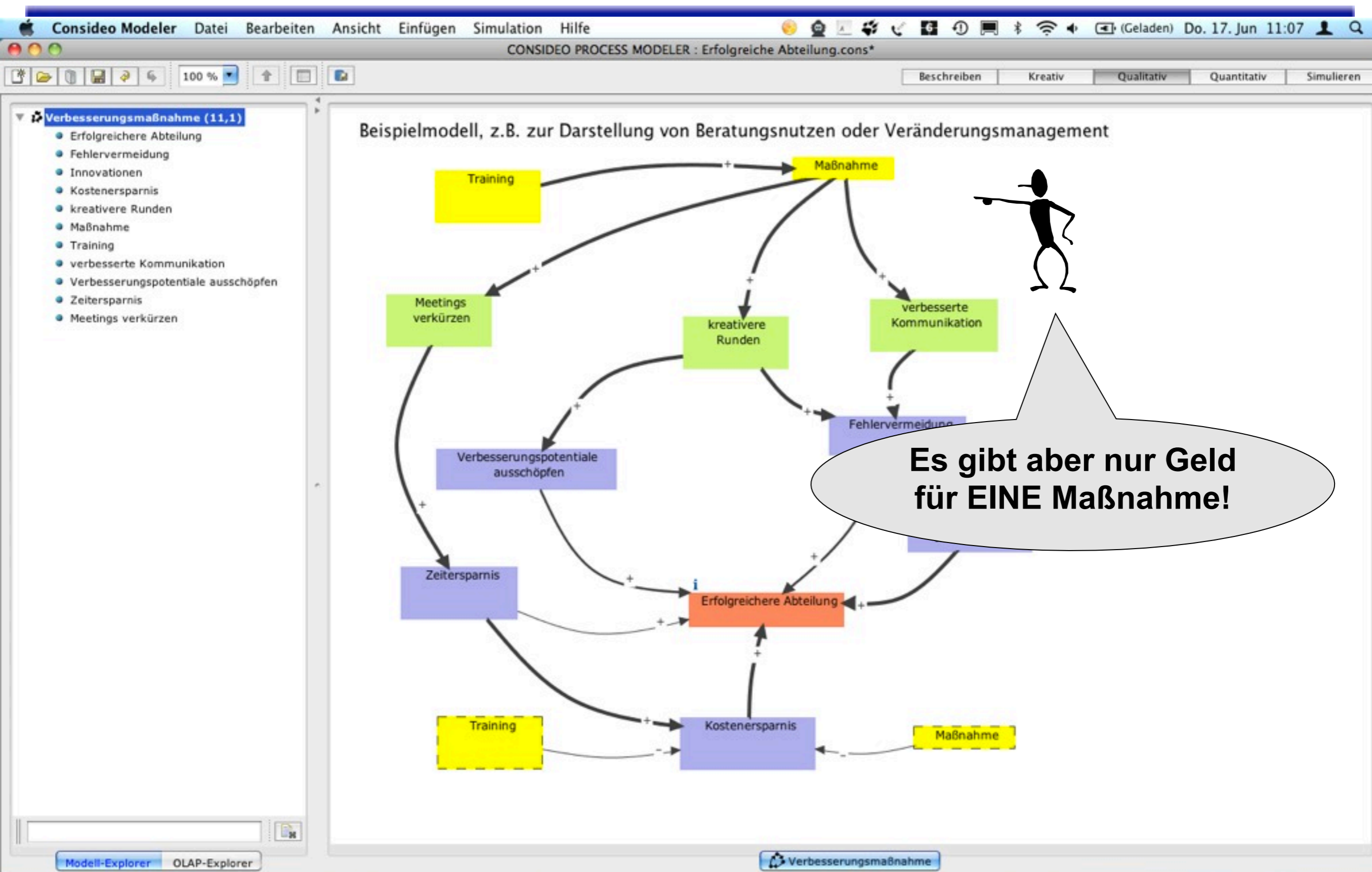


Nicht nur linear wie beim MindMapping, sondern in einem Wirkungsnetz!



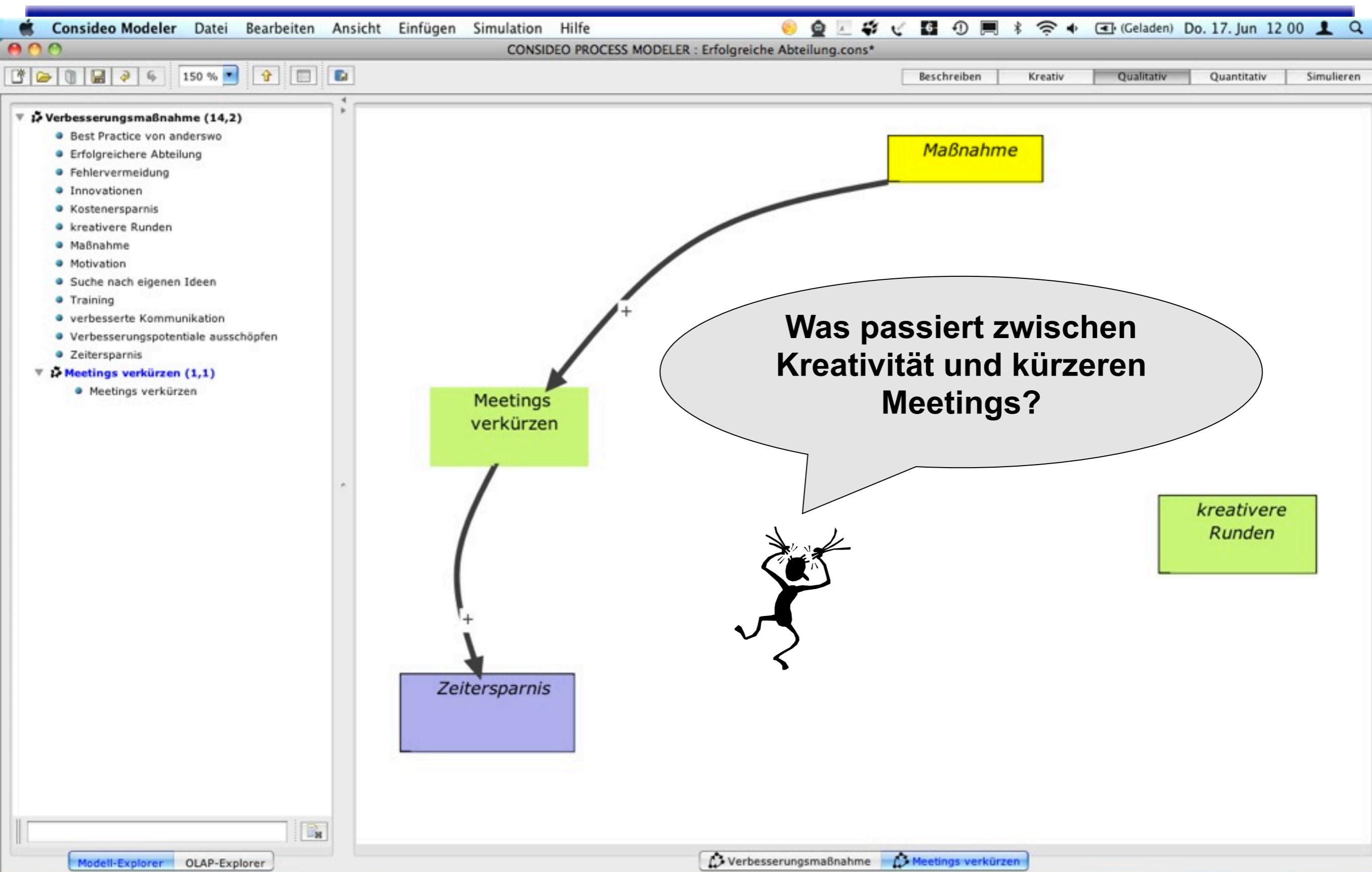


Nicht nur linear wie beim MindMapping, sondern in einem Wirkungsnetz!

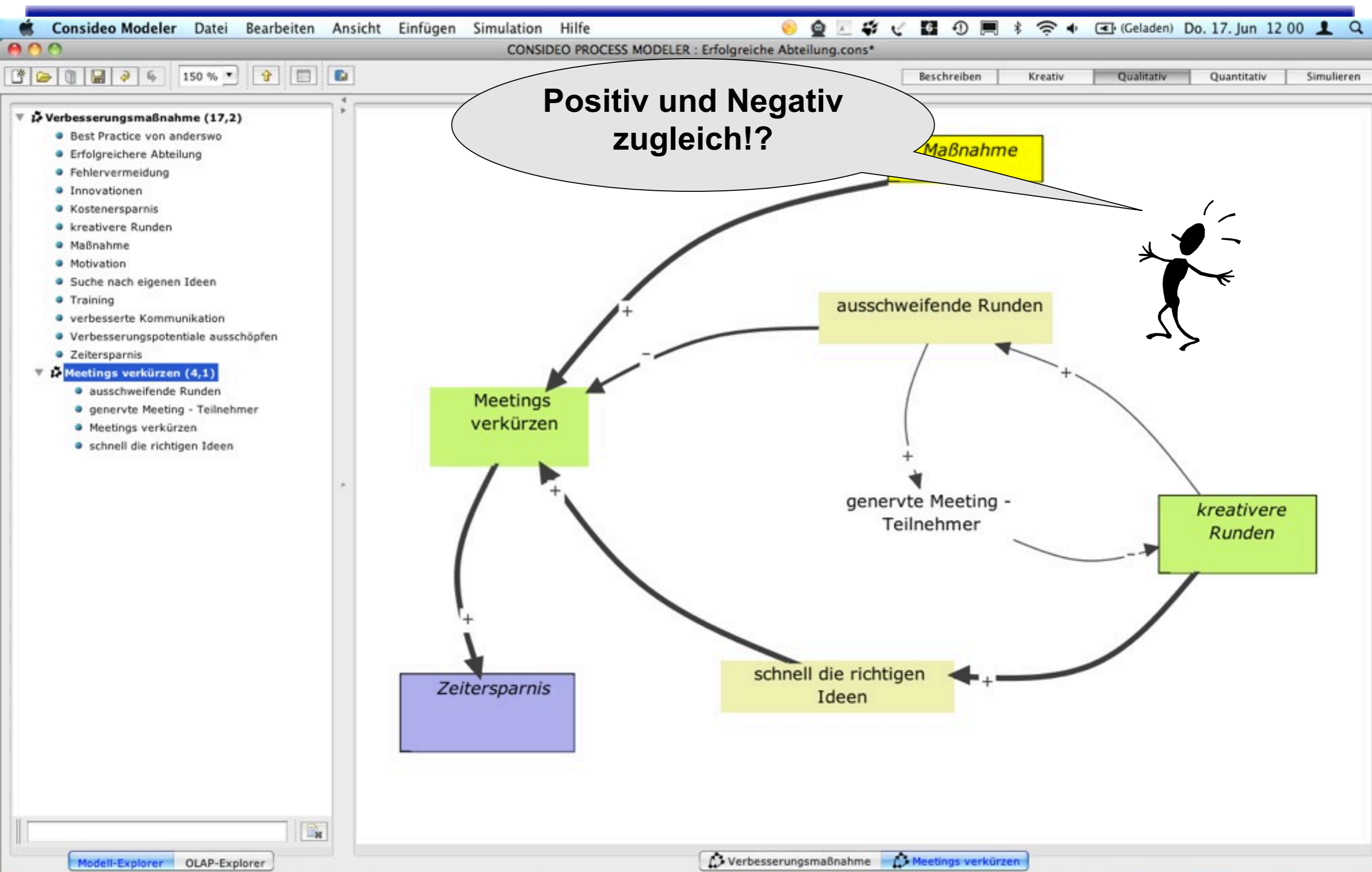




Unterm Modelle mit Details!



Unterm Modelle mit Details!



Erkennen von Wirkungsschleifen!

Consideo Modeler

CONSIDEO PROCESS MODELER : Erfolgreiche Abteilung.cons*

Beschreiben Kreativ Qualitativ Quantitativ Simulieren

Verbesserungsmaßnahme (17,2)

- Best Practice von anderswo
- Erfolgreichere Abteilung
- Fehlervermeidung
- Innovationen
- Kostenersparnis
- kreativere Runden
- Maßnahme
- Motivation
- Suche
- Training

Beispielmodell, z.B. zur Darstellung von Beratungsnutzen oder Veränderungsmanagement

Training

Maßnahme

Erfolgreichere Abteilung

Schleife wählen

Wähle eine von 15 Schleife(n)

- B: Erfolgreichere Abteilung --> Motivation --> Maßnahme --> Kostenersparnis --> Erfolgreichere Abteilung
- R: Erfolgreichere Abteilung --> Motivation --> Maßnahme --> Meetings verkürzen --> Zeitersparnis --> Erfolgreichere Abteilung
- R: Erfolgreichere Abteilung --> Motivation --> Maßnahme --> Meetings verkürzen --> Zeitersparnis --> Kostenersparnis --> Erfolgreichere Abteilung
- R: Erfolgreichere Abteilung --> Motivation --> Maßnahme --> kreativere Runden --> Fehlervermeidung --> Erfolgreichere Abteilung
- R: Erfolgreichere Abteilung --> Motivation --> Maßnahme --> kreativere Runden --> Verbesserungspotentiale ausschöpfen --> Erfolgreichere Abteilung
- B: Erfolgreichere Abteilung --> Motivation --> Maßnahme --> kreativere Runden --> ausschweifende Runden --> Meetings verkürzen --> Zeitersparnis --> Erfolgreichere Abteilung
- B: Erfolgreichere Abteilung --> Motivation --> Maßnahme --> kreativere Runden --> ausschweifende Runden --> Meetings verkürzen --> Zeitersparnis --> Kostenersparnis --> Erfolgreichere Abteilung
- R: Erfolgreichere Abteilung --> Motivation --> Maßnahme --> kreativere Runden --> schnell die richtigen Ideen --> Meetings verkürzen --> Zeitersparnis --> Erfolgreichere Abteilung
- R: Erfolgreichere Abteilung --> Motivation --> Maßnahme --> kreativere Runden --> schnell die richtigen Ideen --> Meetings verkürzen --> Zeitersparnis --> Kostenersparnis --> Erfolgreichere Abteilung
- R: Erfolgreichere Abteilung --> Motivation --> Maßnahme --> verbesserte Kommunikation --> Fehlervermeidung --> Erfolgreichere Abteilung
- R: Erfolgreichere Abteilung --> Motivation --> Suche nach eigenen Ideen --> Innovationen --> Erfolgreichere Abteilung
- R: Erfolgreichere Abteilung --> Motivation --> Suche nach eigenen Ideen --> verbesserte Kommunikation --> Fehlervermeidung --> Erfolgreichere Abteilung
- R: Motivationszunahme
- B: gleichzeitig auch nachteilig
- R: Intrinsische Motivation

Abbrechen OK

Best Practice von anderswo

Ein Faktor kann in mehreren Schleifen stecken.

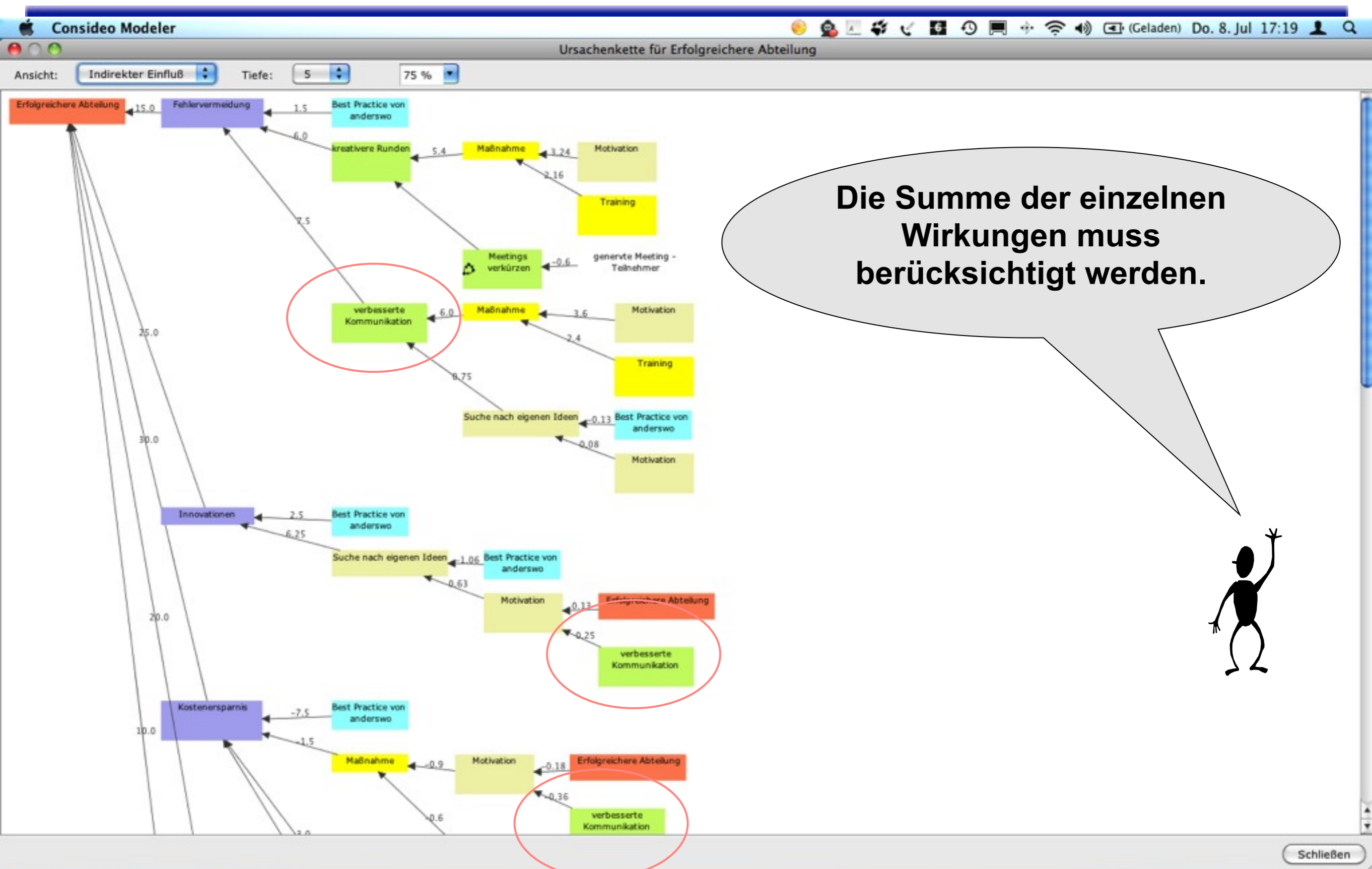
Training

Maßnahme

Modell-Explorer OLAP-Explorer

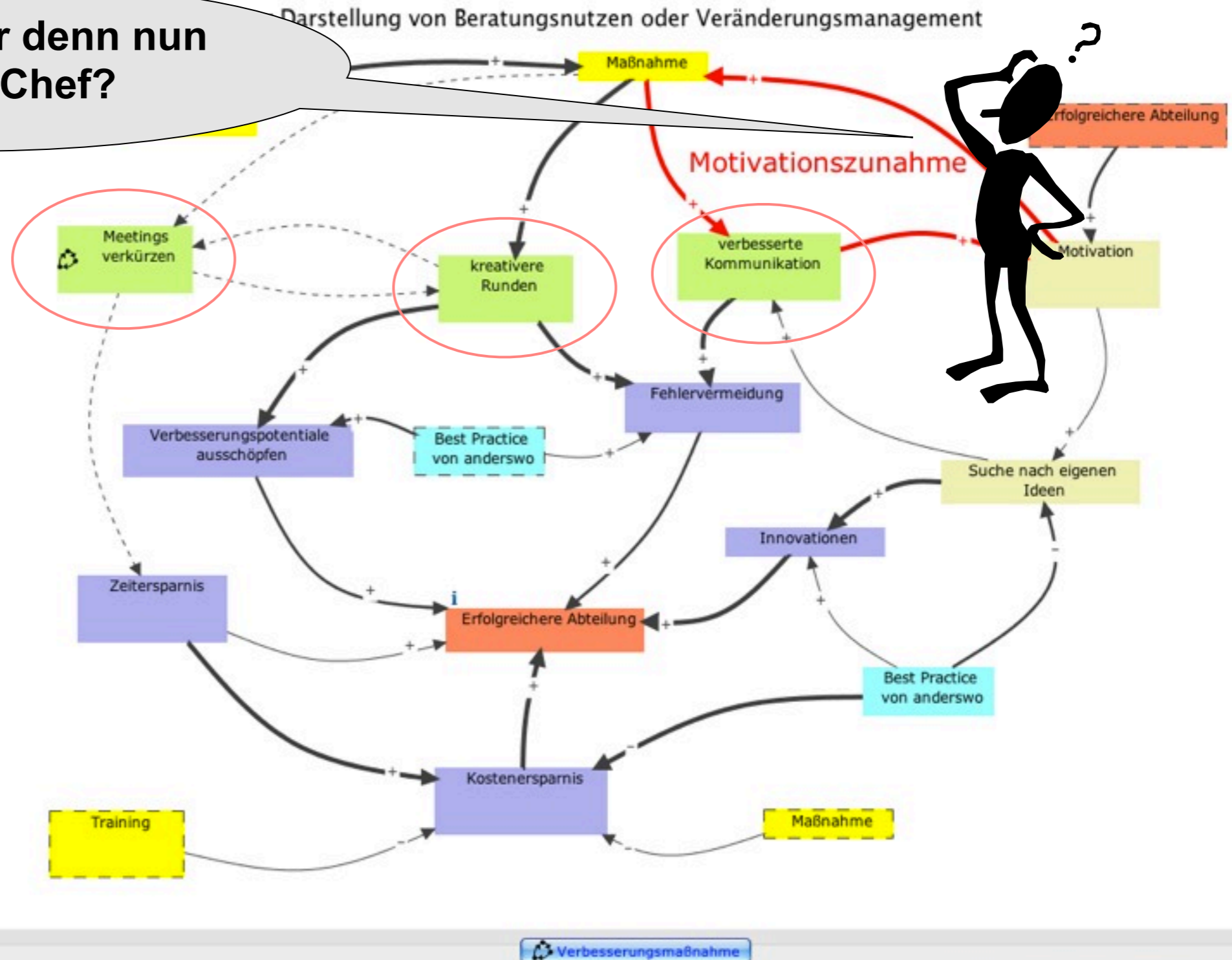
Verbesserungsmaßnahme Meetings verkürzen

Ursachenkette und Wirkungsstärken

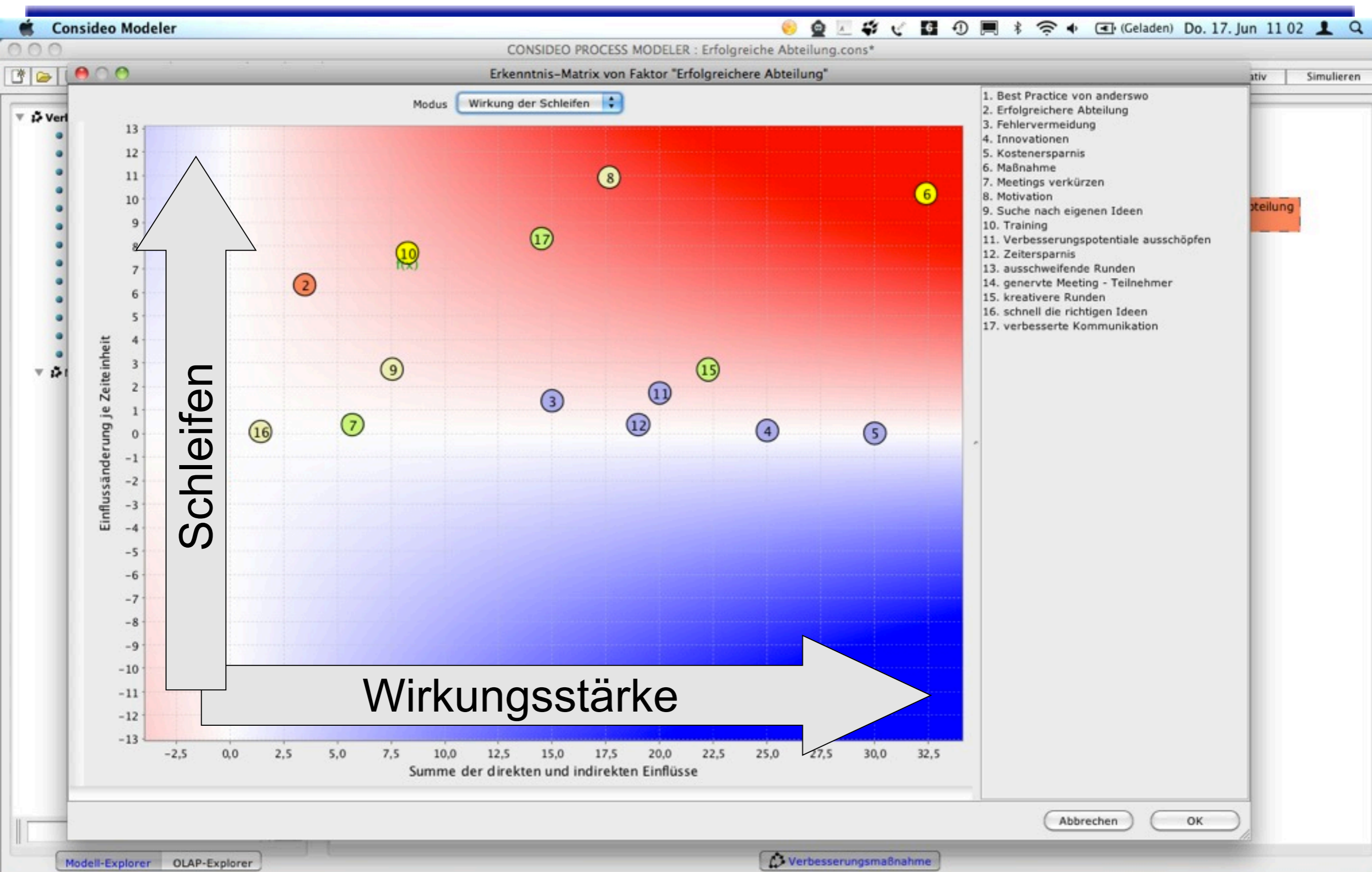


Stärkste Hebel Wirkung und Nachhaltigkeit

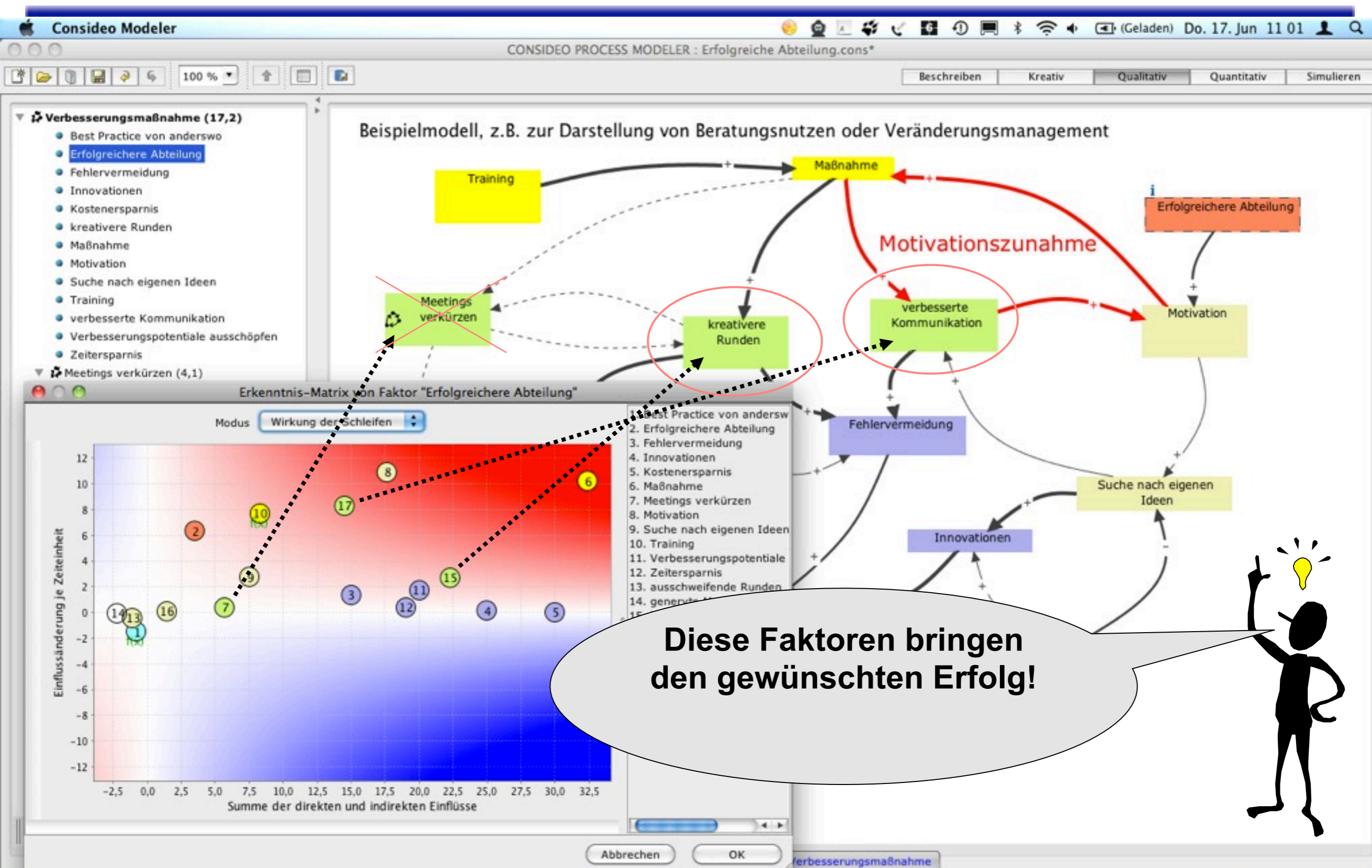
Was sagen wir denn nun
unserem Chef?



Stärkste Hebel Wirkung und Nachhaltigkeit



Erkenntnisgewinn – HaHa, Oha und Aha!



CONSIDEO MODELER

Workflow-Schritt I: Projektdefinition

CONSIDEO PROCESS-MODELER OLAP-MODELER : Modeler Nutzen.xml

Datei Bearbeiten Ansicht Einfügen Simulation Hilfe

Beschreibe | Definiere | Verbinde | Quantifiziere | Simuliere

Projekttitel
Modeler Nutzen

Problembeschreibung
wir haben Meeting-Frust. Meetings sind nicht effizient.
Wir planen den Einsatz des MODELERS, um effizienter zu werden.

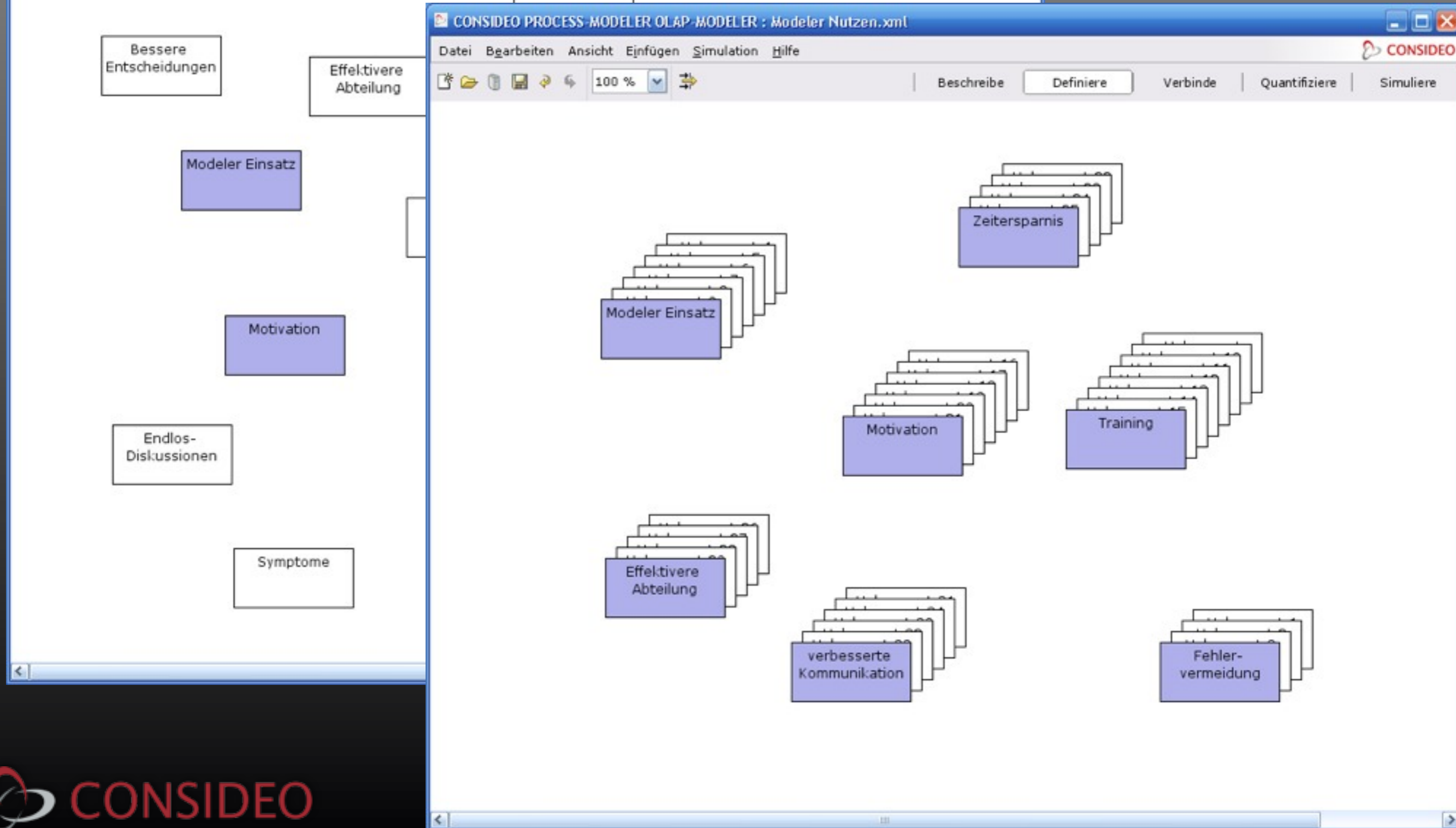
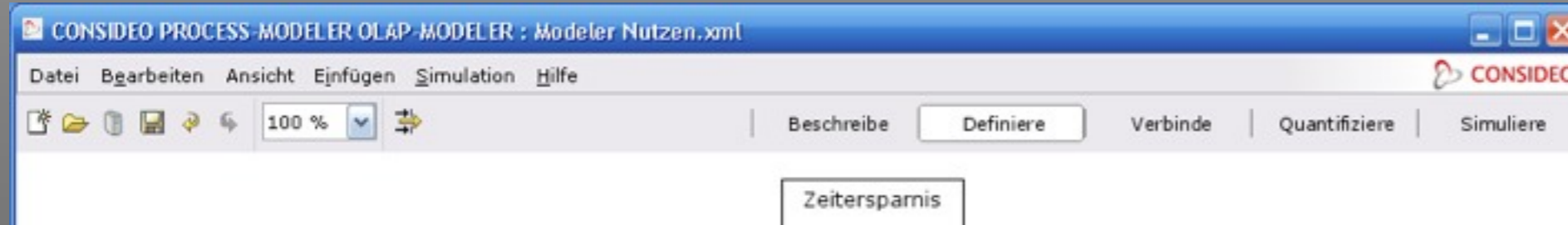
Welcher Zeitraum soll betrachtet werden?
Zeiteinheit Keine Zeiteinheit
von 1 bis 10

Für welchen Zeitraum liegen Vergleichswerte vor?
von 0.0 bis 0.0

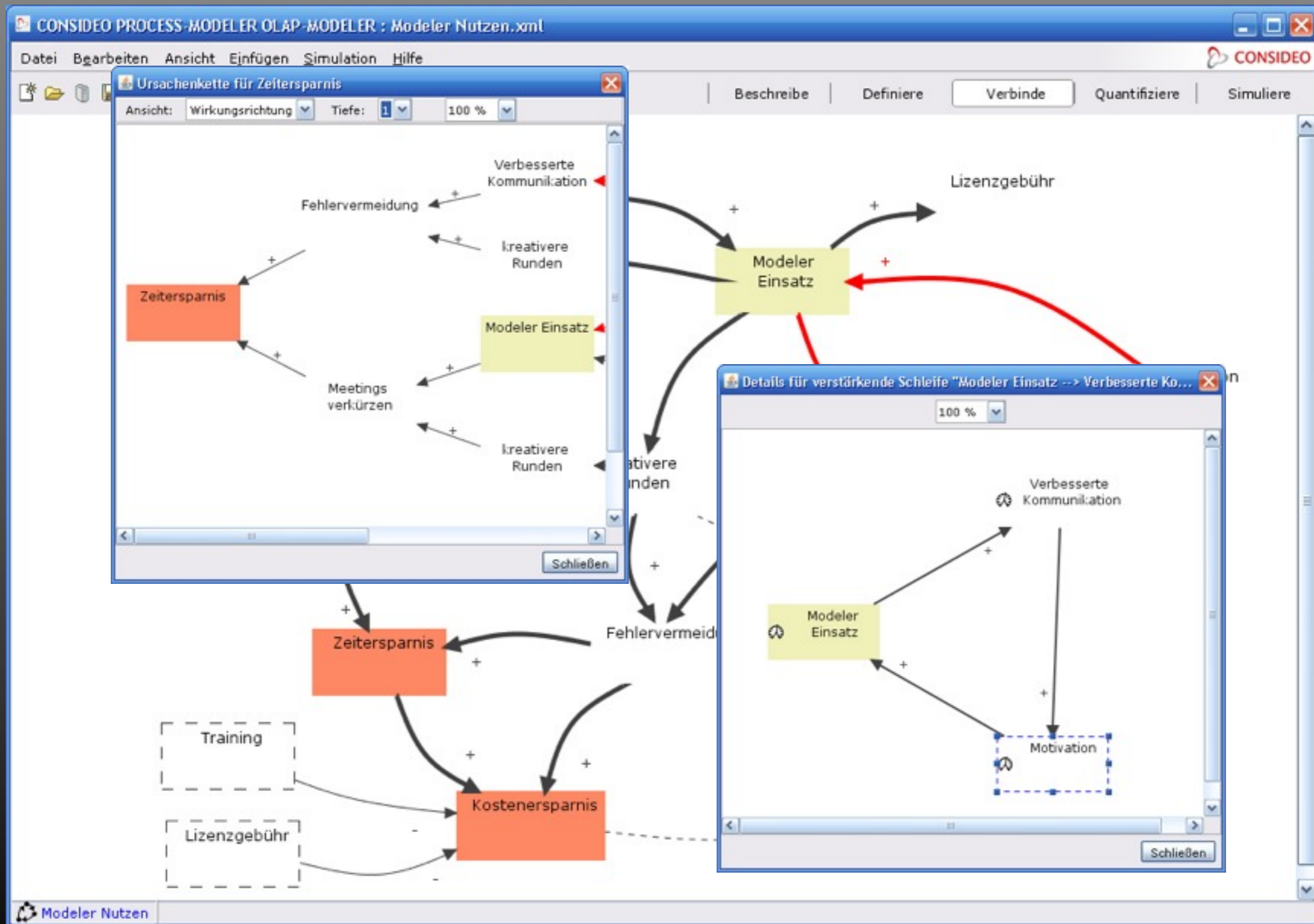
Ziele
Kosten-Nutzen-Betrachtung: Modeler Nutzen

Systemgrenzen
Es wird nur der Modeler betrachtet.

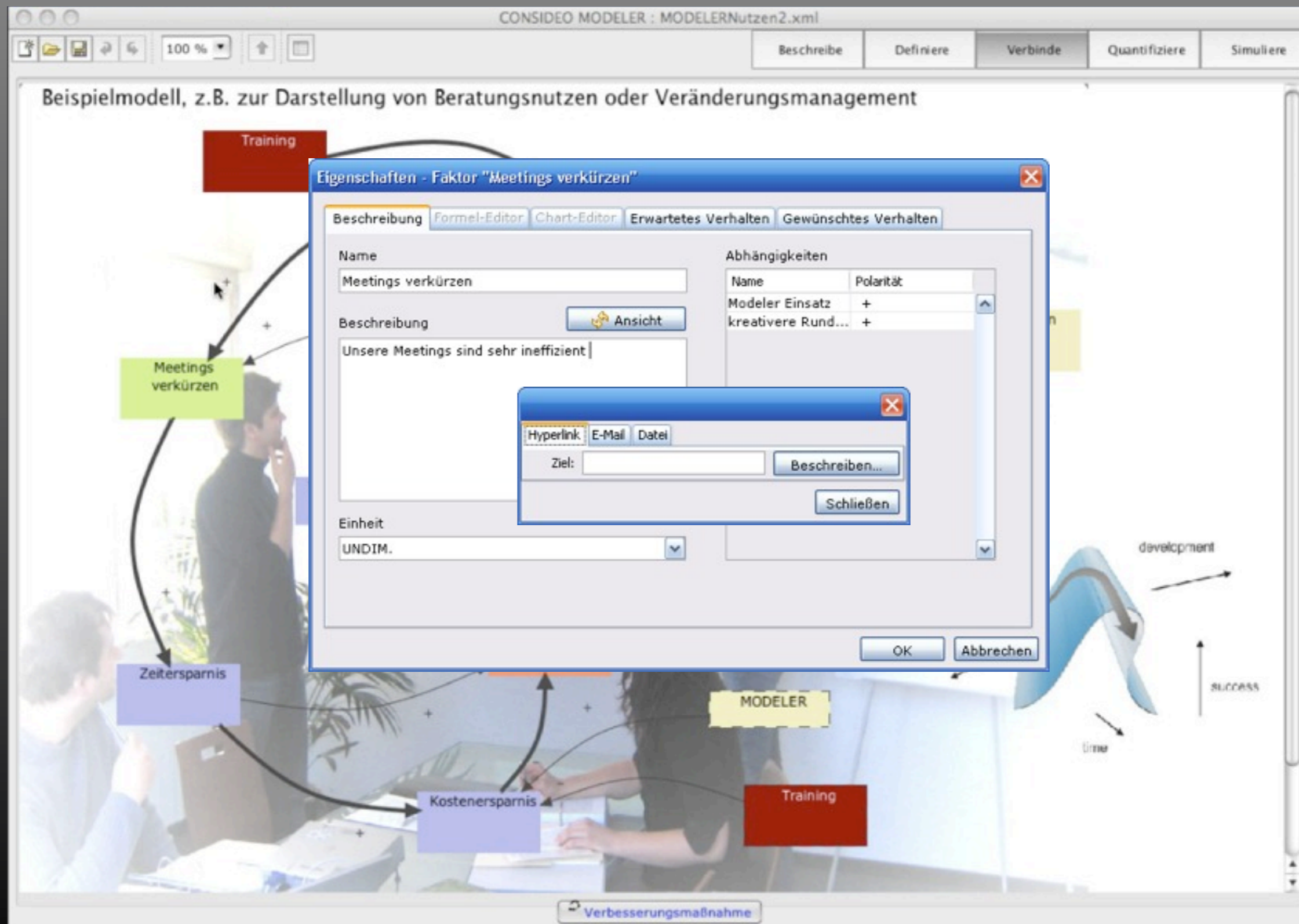
Workflow-Schritt 2: Brainstorming/Metaplantchnik



Workflow-Schritt 3: Concept-Mapping, Vernetztes Denken



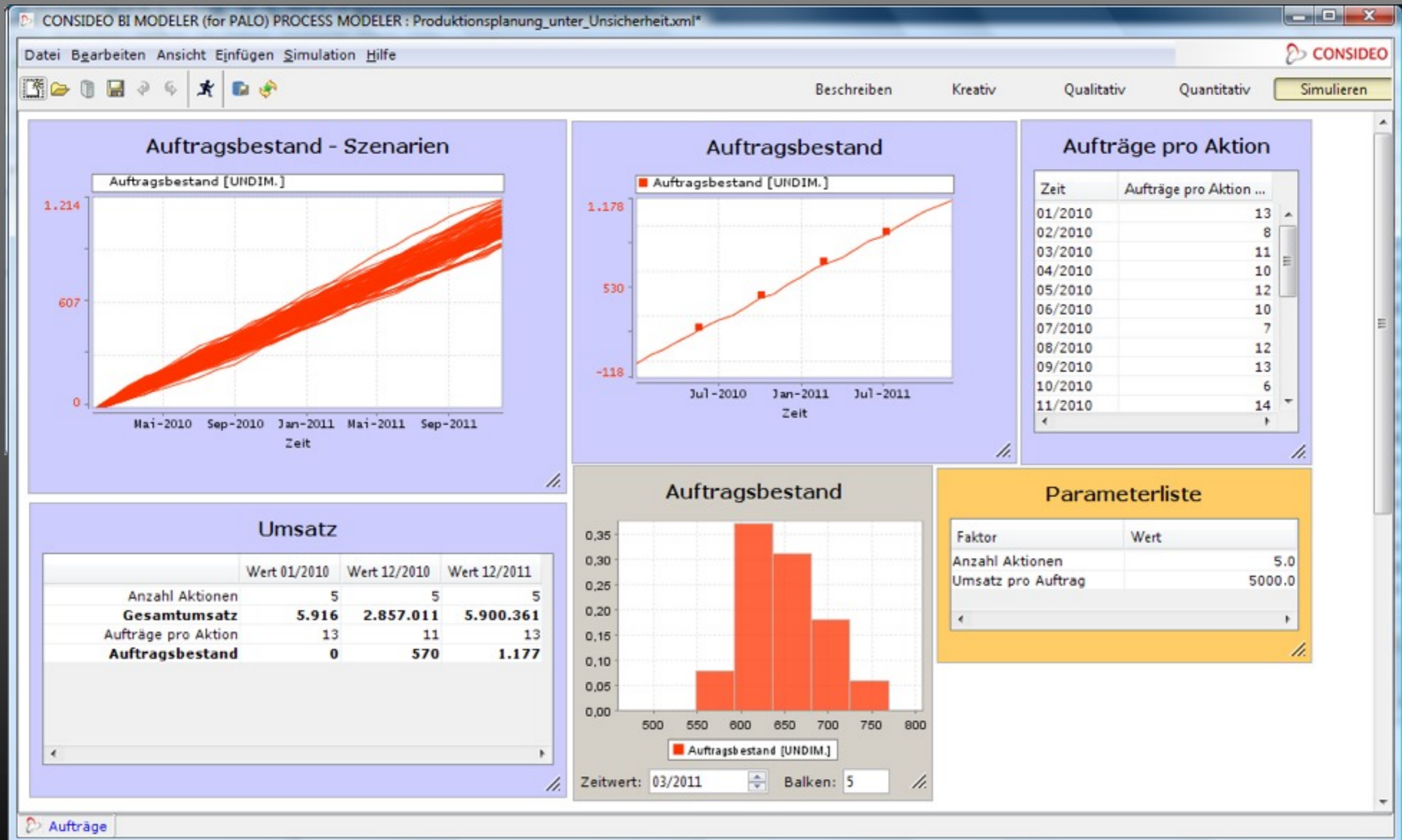
Workflow-Schritt 3: Concept-Mapping, Vernetztes Denken



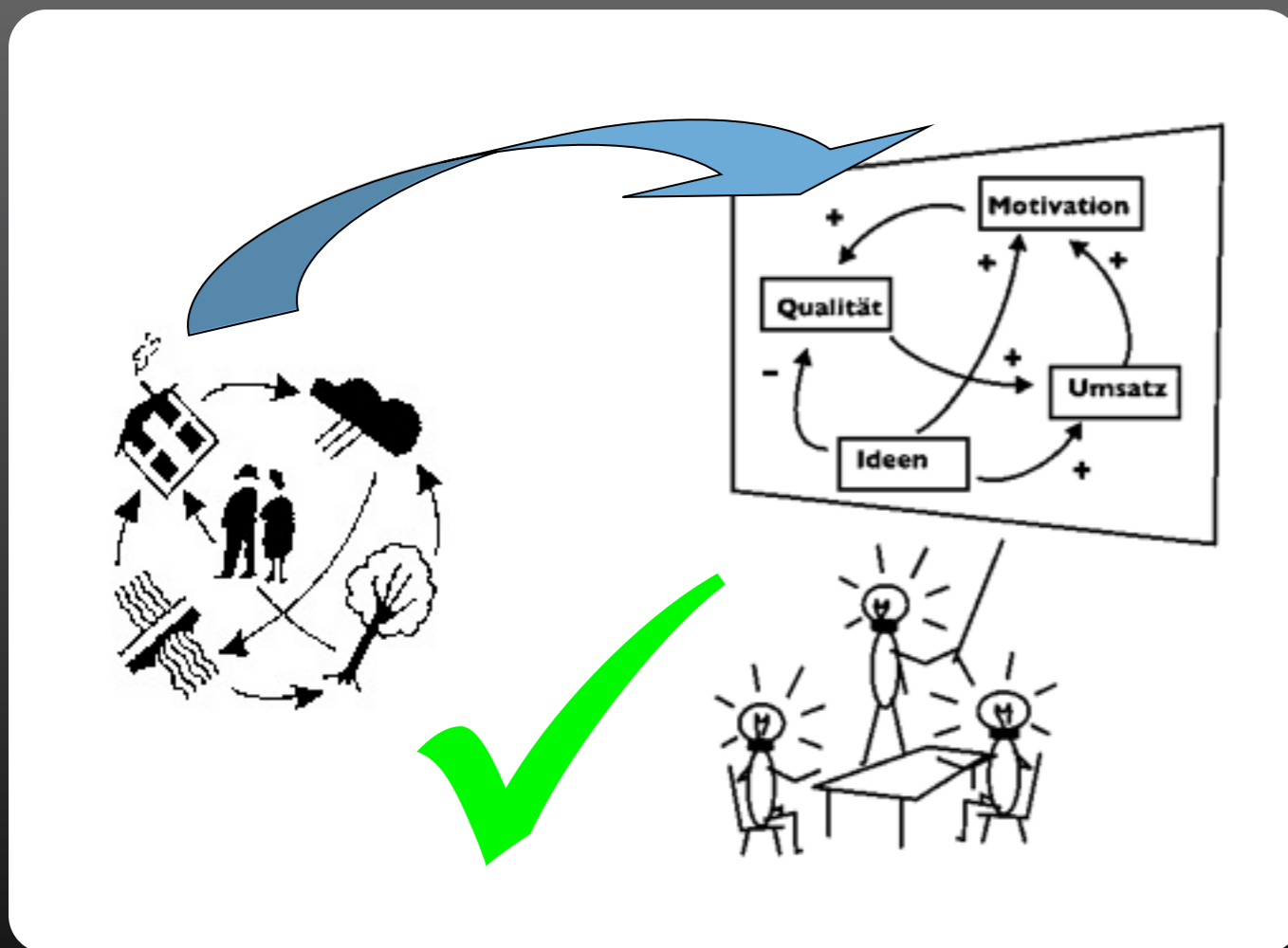
Workflow-Schritt 3: Qualitative Analyse – Identifikation: Ansatzpunkte für die Problemlösung



Workflow-Schritt 4: Simulation – Was-wäre-wenn-Szenarien/ Datenintegration



Vielen Dank
für Ihre
Aufmerksamkeit!



Dirk Schink
DSc@CONCEPTEC.de
Tel. 0170 / 4887777